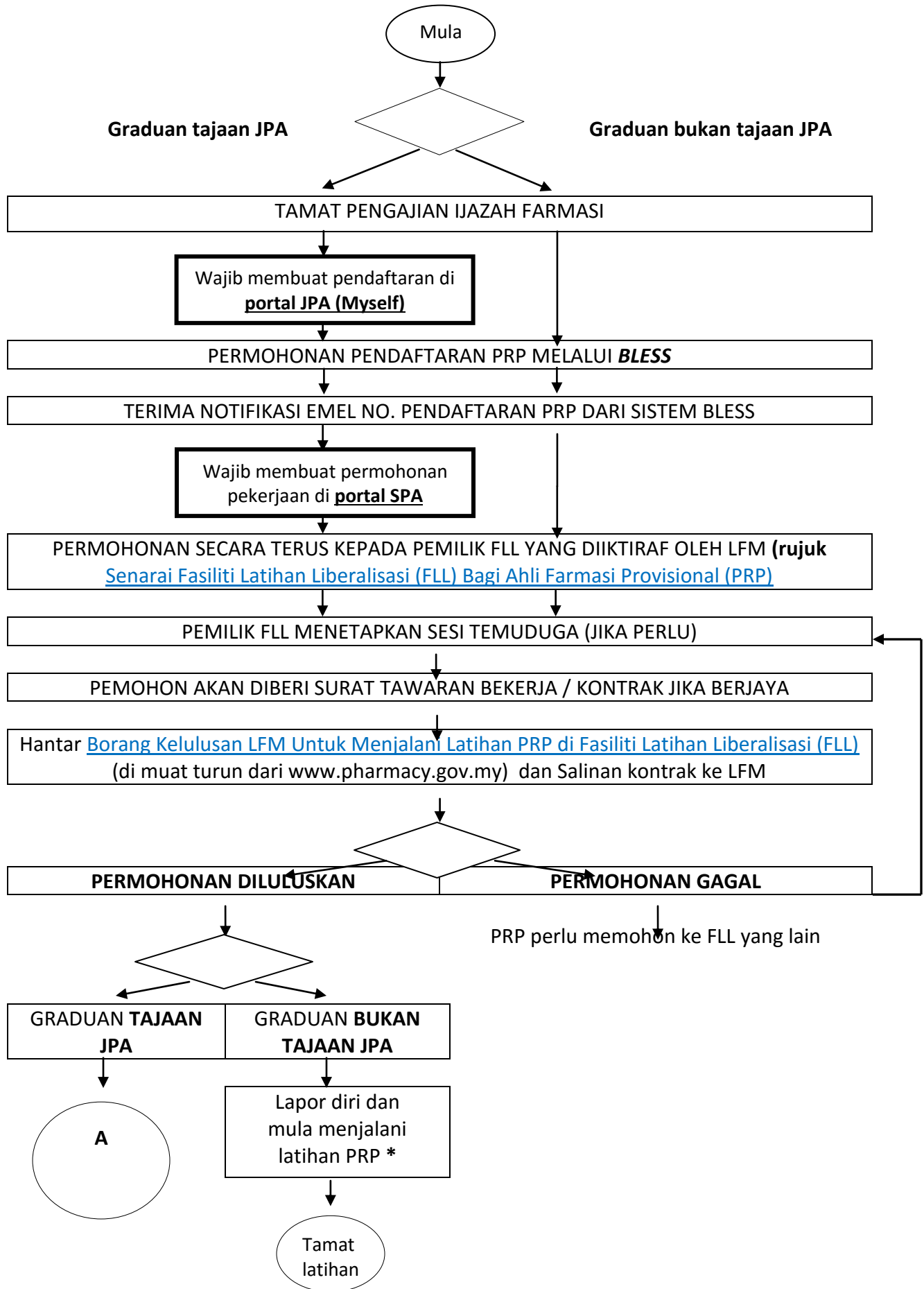
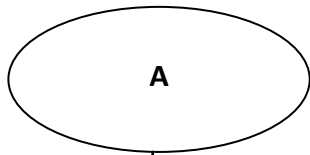


CARTA ALIRAN PANDUAN LIBERALISASI LATIHAN PEGAWAI FARMASI PROVISIONAL (PRP) DI FASILITI LATIHAN LIBERALISASI (FLL)





Untuk diiktiraf memenuhi syarat ikatan kontrak JPA di bawah *Scholarship Talent Attraction & Retention* (STAR), graduan perlu **membuat permohonan pendaftaran STAR (melalui emel: star@talentcorp.com.my)** dan mengemukakan dokumen-dokumen berikut kepada sekretariat STAR:

- a) **Notifikasi emel nombor pendaftaran PRP** dari sistem BLESS.
- b) **Salinan lengkap surat tawaran pekerjaan** dari premis latihan swasta (yang diiktiraf oleh LFM) dan tandatangan penerimaan pekerjaan.
- c) **Templat STAR** yang telah dikemukakan oleh sekretariat STAR melalui emel semasa pendaftaran.

Lapor diri di premis latihan swasta dan **menjalani latihan PRP**

JPA akan mengemukakan dokumen-dokumen berikut bagi mengiktiraf graduan farmasi tajaan JPA tersebut untuk berkhidmat di premis latihan swasta yang diiktiraf oleh LFM:
a) Surat Arahan Berkhidmat; dan
b) Surat Pemindahan Ikatan Kontrak

Tamat latihan PRP

Makluman Penting: Sekiranya majikan swasta tersebut belum berdaftar dengan STAR, graduan perlu mengemukakan maklumat Bahagian Sumber Manusia (HR Department), atau rujuk maklumat dan keperluan pendaftaran bagi majikan di: <http://star.talentcorp.com.my/employer/register>

Sebarang persoalan berhubung dengan program **STAR** boleh hubungi:

STAR Sekretariat, TalentCorp Malaysia
Tel: 03-8892 3824 / 3838 / 3879 / 33880
Emel: star@talentcorp.com.my

Graduan boleh memilih untuk **berkhidmat di Kerajaan** (jika mendapat tawaran bekerja melalui SPA);
ATAU
Graduan boleh memilih terus berkhidmat & **menyambung perjanjian ikatan kontrak di premis latihan swasta** terkini; jika graduan memilih untuk bertukar perkhidmatan ke premis swasta yang lain, graduan perlu memaklumkan kepada Sekretariat STAR.

*Tarikh mula latihan PRP adalah selepas mendapat kelulusan daripada LFM. Tempoh latihan yang dijalani oleh PRP tanpa kelulusan LFM tidak akan diambil kira untuk Pendaftaran sebagai Ahli Farmasi Berdaftar Penuh (FRP)