

CARTA ALIR PROSES PERMOHONAN LOKUM PEGAWAI FARMASI KKM

Tindakan:

Pemohon

Pemohon

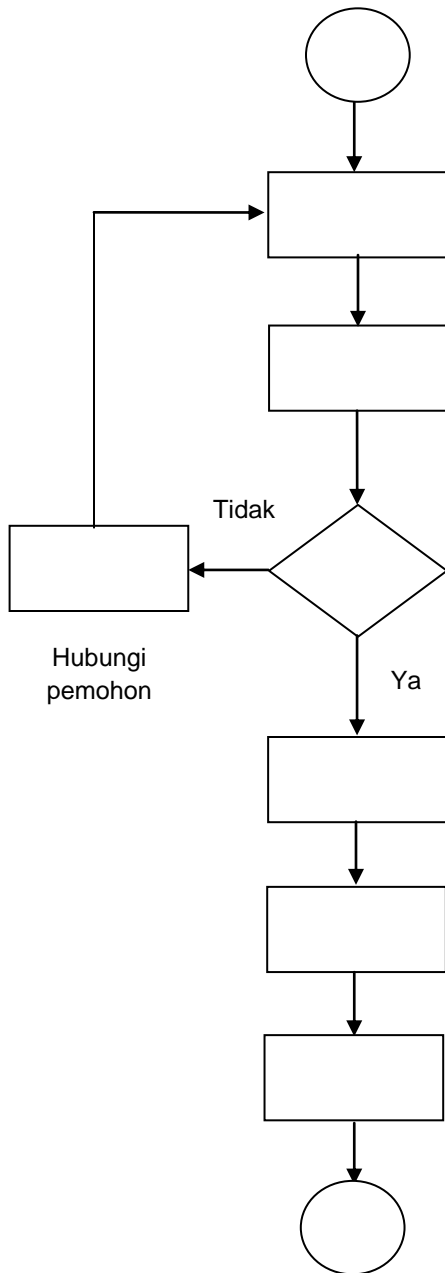
Cawangan Penguatkuasa Farmasi Negeri yang berkenaan

Cawangan Penguatkuasa Farmasi Negeri yang berkenaan

Cawangan Penguatkuasa Farmasi Negeri yang berkenaan

Cawangan Penguatkuasa Farmasi Negeri yang berkenaan

Pemohon



Lengkapkan Borang BPF/302-LOKUM2 dan Borang Permohonan Lesen Racun Ahli Farmasi Jenis A.

Hantar Borang BPF/302-LOKUM2 yang telah diluluskan dan Borang Permohonan Lesen Racun Ahli Farmasi Jenis A yang telah lengkap diisi berserta dokumen berkaitan kepada Cawangan Penguatkuasa Farmasi Negeri yang terlibat.

Terima permohonan.

Semak samada permohonan lengkap atau tidak.

Proses pengeluaran lesen pemohon.

Maklumkan kepada pemohon dan TPKNF (negeri tempat pemohon bertugas) setelah lesen siap diproses.

Dapatkan lesen di Cawangan Penguatkuasa Farmasi Negeri yang berkenaan.

Selesai.

- Pemohon hanya perlu memperbaharui lesen setiap tahun sekiranya kekal bertugas di jabatan/ institusi dan menjalankan lokum di premis farmasi komuniti yang sama. Pemohon perlu memaklumkan secara bertulis kepada Cawangan Penguatkuasa Farmasi Negeri yang berkenaan sekiranya ingin berhenti melakukan lokum.
- Sekiranya hendak bertukar jabatan/ institusi mahupun premis farmasi komuniti yang lain, pemohon hendaklah memperbaharui permohonan lokum sekurang-kurangnya dalam tempoh 2 bulan sebelum bertukar / lesen tamat tempoh.
- Semua Bahagian Perkhidmatan Farmasi (BPF) negeri dan HKL perlu mengemukakan maklum balas seperti di **Lampiran A** kepada Cawangan Perkembangan Farmasi BPF, KKM dua kali setahun (Januari dan Julai) untuk tujuan pemantauan.